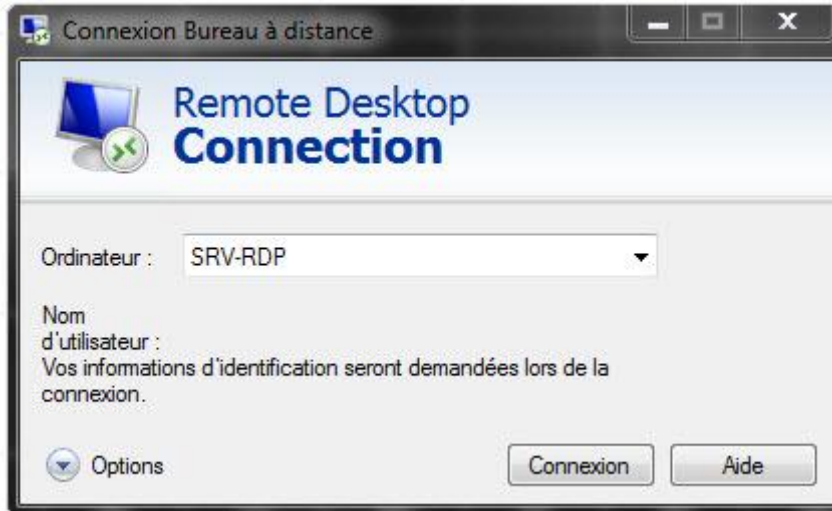


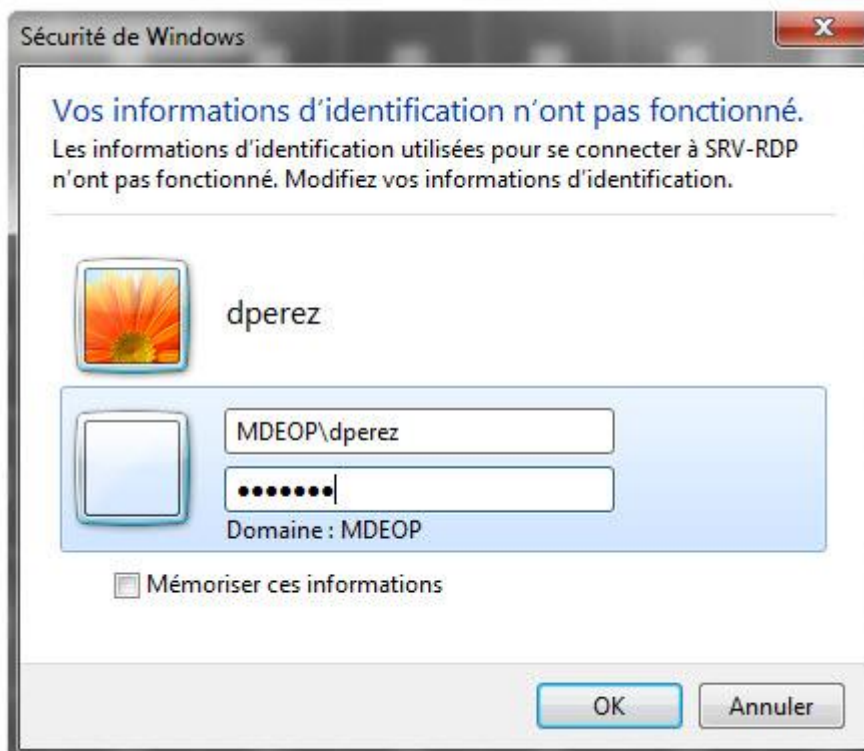
1. Connexion au bureau distant :

- Cliquer sur le raccourci du **Bureau Distant**
(Pour les portables : un raccourci supplémentaire, Bureau Distant Istres)
- Ordinateur : choix **SRV-RDP**
- Cliquer sur **Connexion**



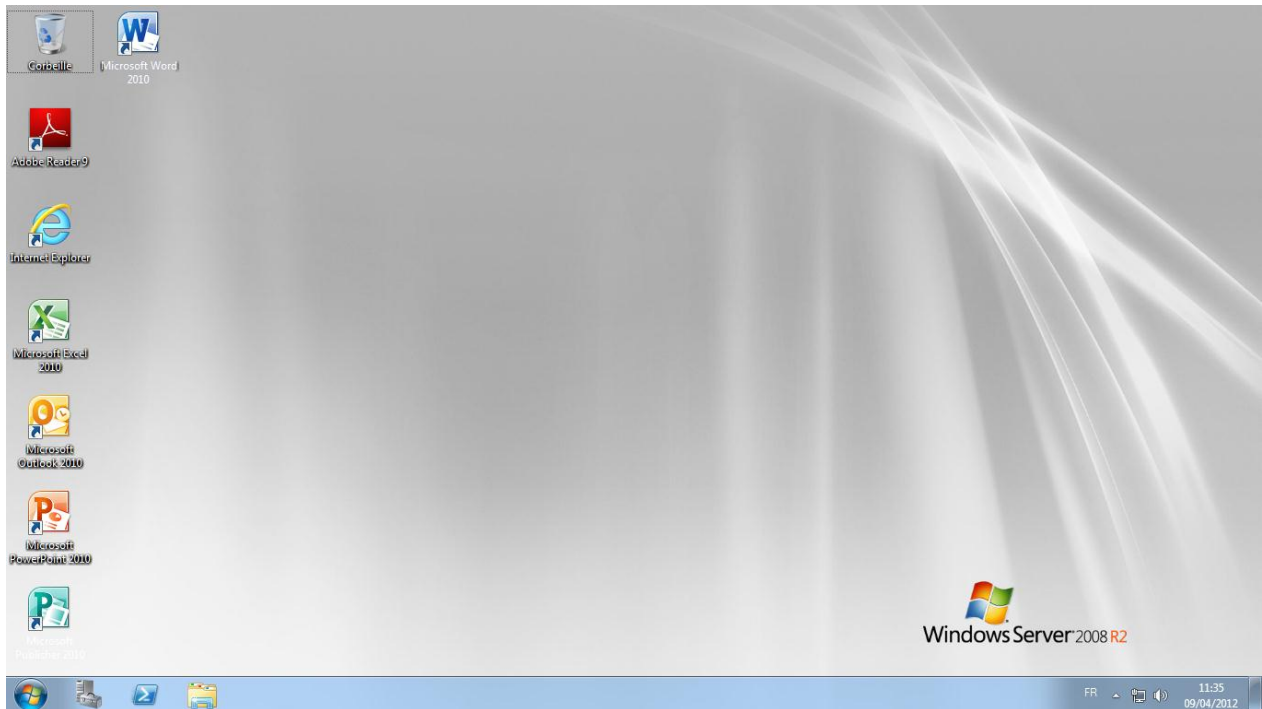
2. Ouverture de session de bureau distant :

- Saisir le nom d'utilisateur
A la première connexion, vous devez saisir :
MDEOP\nom d'utilisateur
- Saisir le mot de passe
- Cocher **Mémoriser ces informations** pour les connexions ultérieures

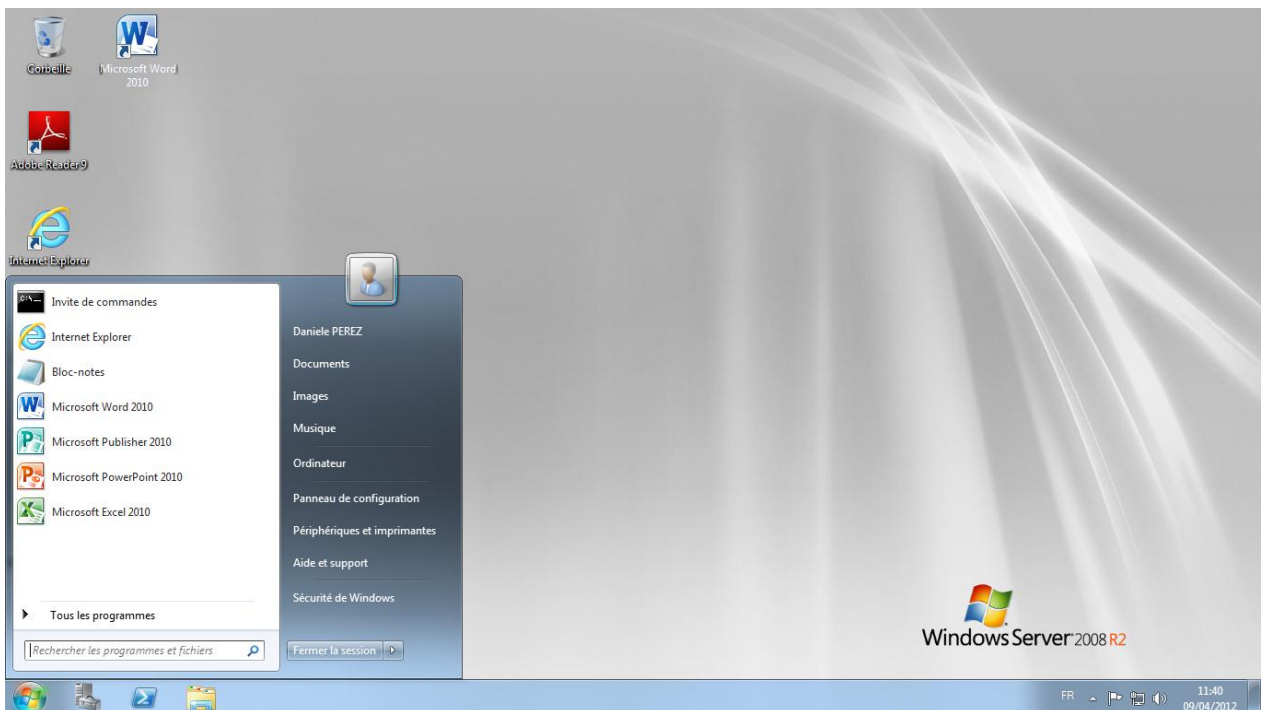


3. Environnement Windows 7 et Microsoft Office 2010

- Une mise à niveau est prévue pour l'ensemble du personnel utilisant cette nouvelle interface.
- Les dates vous seront communiquées ultérieurement.



4. Fermeture de session



En cas de problème technique, veuillez envoyer un mail à l'adresse suivante :

dperez@mdeouestprovence.fr